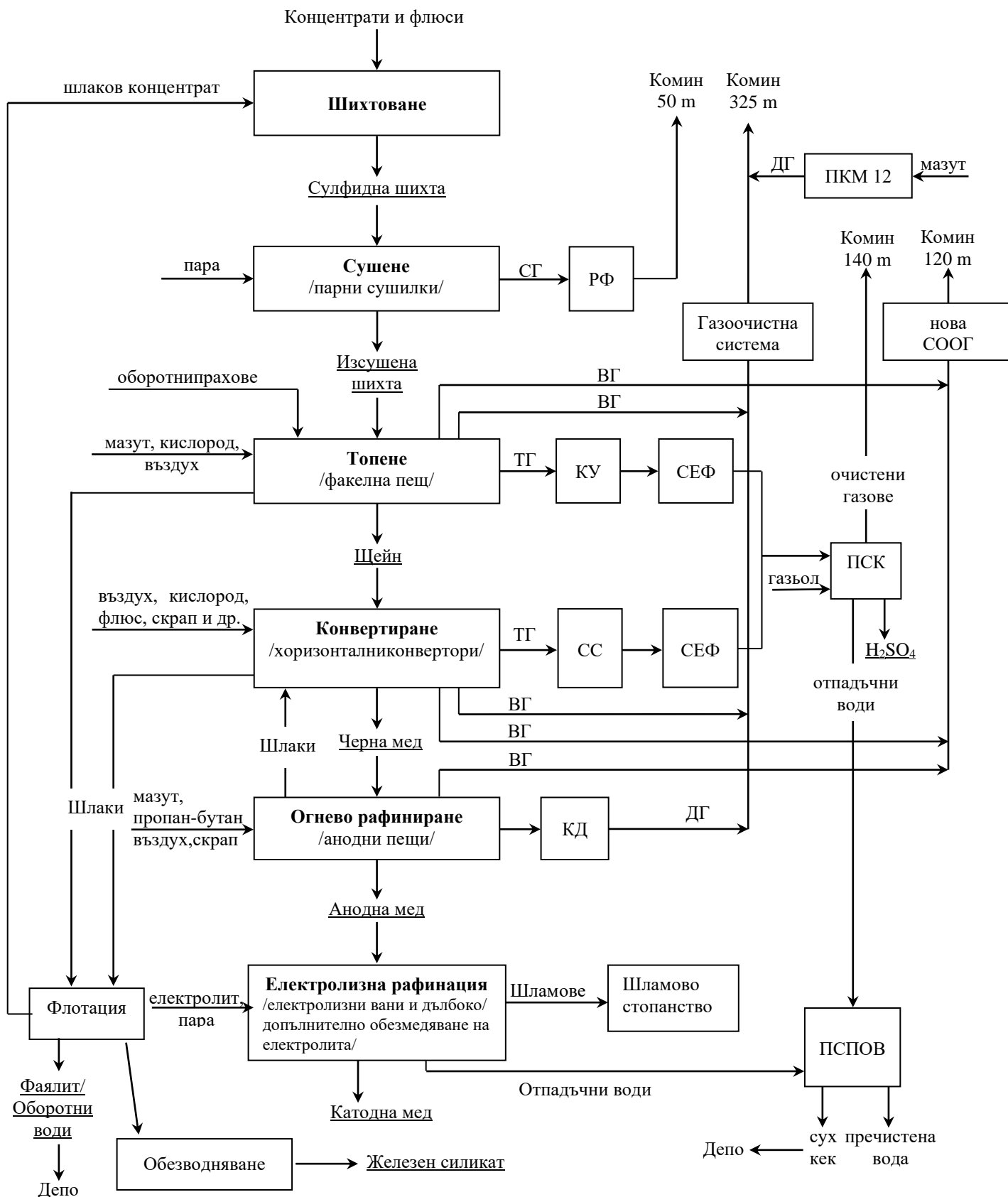


Производствено-технологична блок-схема на ИПШна анодна мед в „Аурубис България“ АД



Легенда:

СГ - сушилни газове;

ВГ - вентилационни (вторични) газове;

РФ - ръкавни филтри;

ПКМ 12 – парогенератори;

ПСПОВ - Пречиствателна станция за отпадъчни производствени води

ТГ - технологични газове;

КУ - котел-утилизатор;

СЕФ - сухи електрофилтри;

ПСК - Производство "Сярна киселина";

ДГ - димни газове;

СС - сухи скрубери;

КД-камера за доизгаряне;